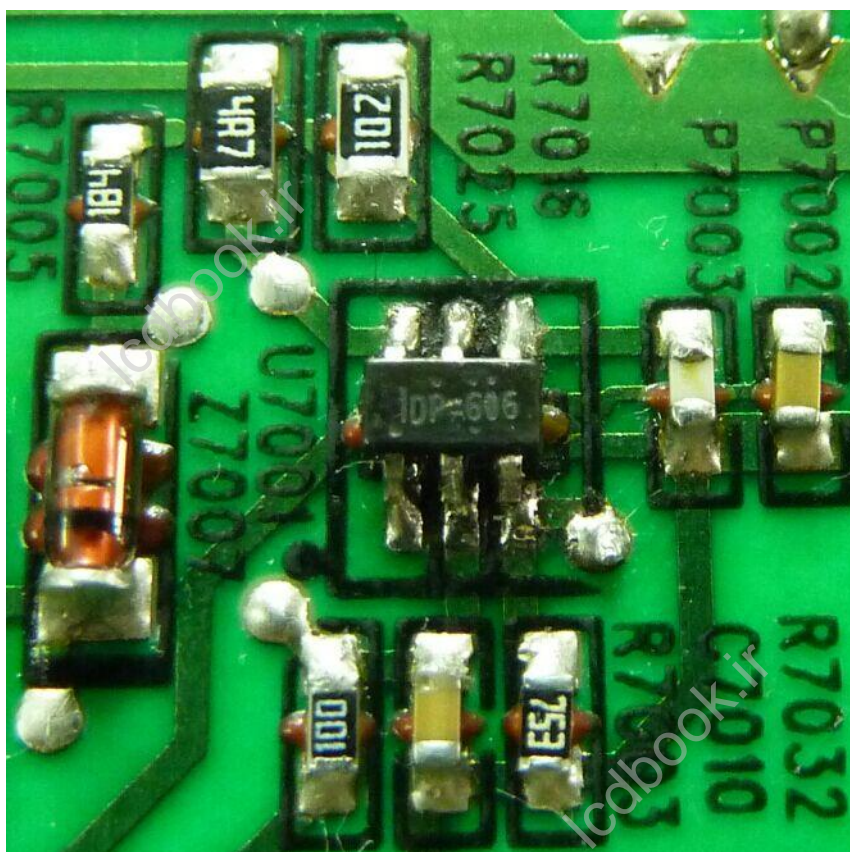


## شناخت آیسی پاور SMD ، ۶ پایه ای

بسیاری از تلویزیون و مانیتورهای LED امروزی از آیسی های پاور SMD ۶ پایه استفاده می کنند. اندازه این آیسی پاور (تغذیه) کوچک و شبیه یک ترانزیستور SMD کوچک است! گاهی اوقات نمی توانیم مکان این آیسی پاور را پیدا کنیم. اما مطمئن هستیم تعمیرکاران با تجربه آیسی پاور را تشخیص می دهند اما به این معنی نیست که آنها می دانند شماره قطعه آیسی پاور چیست!

بنابراین یادگیری این اطلاعات در زمان تعمیر تلویزیون و مانیتورهای LCD/LED جدید بسیار مهم است.

در تصویر زیر مکان آیسی پاور (U7001) در تلویزیون Sharp LC-32LE340M LED را مشاهده می کنید:

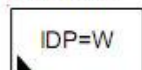


اندازه این آیسی پاور حتی کوچکتر از اندازه یک دیود زینر SMD (Z7007) است! شماره این آیسی پاور IDP-606 است، می توانید حدس بزنید شماره قطعه این IC چیست؟ پاسخ این است ...

R7731AGE! گواه این ادعا در شکل زیر قابل مشاهده است:

### Marking Information

R7731AGE



کد محصول: IDP=

کد تاریخ: W

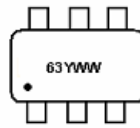
برای اطمینان از اینکه این آیسی پاور ۶ پایه IDP ، R7731A است.

ما باید به راهنمای مشخصات این محصول مراجعه نماییم.

آیسی پاورهای SMD ، ۶ پایه دیگر :

63xxx = OB2263 ( ۱ )

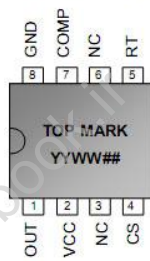
SOT23-6



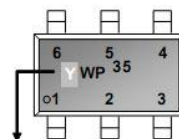
Y: Year Code(0-9)  
WWW: Week Code(1-52)

WP/35, xp/35 = LD7535 ( ۲ )

DIP-8 (TOP VIEW)



SOT-26 (TOP VIEW)



The PB free package is identified in embossed font while green package in regular font.

YY, Y : کد سال (D: 2004, E: 2005.....)  
WW, W: کد هفته  
P : LD75.. (Product family code)  
## : کد محصول

آیسی پاورهای SMD ، ۶ پایه دیگر (۳)

FAN6862 = ABx

LD7550IL\_BL = xxP/50

OB2252 = 52xxx

OB2262 = 62xxx

OB2273 = 73xxx

SG6858TZ = AAixx

UC3863G\_L = U863

نتیجه :

با وجود اینکه این اطلاعات ممکن است ساده به نظر برسد اما اگر در مورد آنها آگاهی نداشته باشید ممکن است نتوانید مدل های جدید

تلویزیون و مانیتورهای LCD یا LED را تعمیر کنید !